



FOUR SEASONS

HOTEL

LION PALACE, ST. PETERSBURG



Отель Four Seasons Lion Palace продолжает соблюдать главные приоритеты — здоровье и безопасность гостей и сотрудников.

Мы понимаем, что ожидания и потребности от пребывания в отеле изменились и могут продолжать меняться, и наша цель — сохранить тот же уровень доверия и уверенности в Four Seasons, как и прежде.

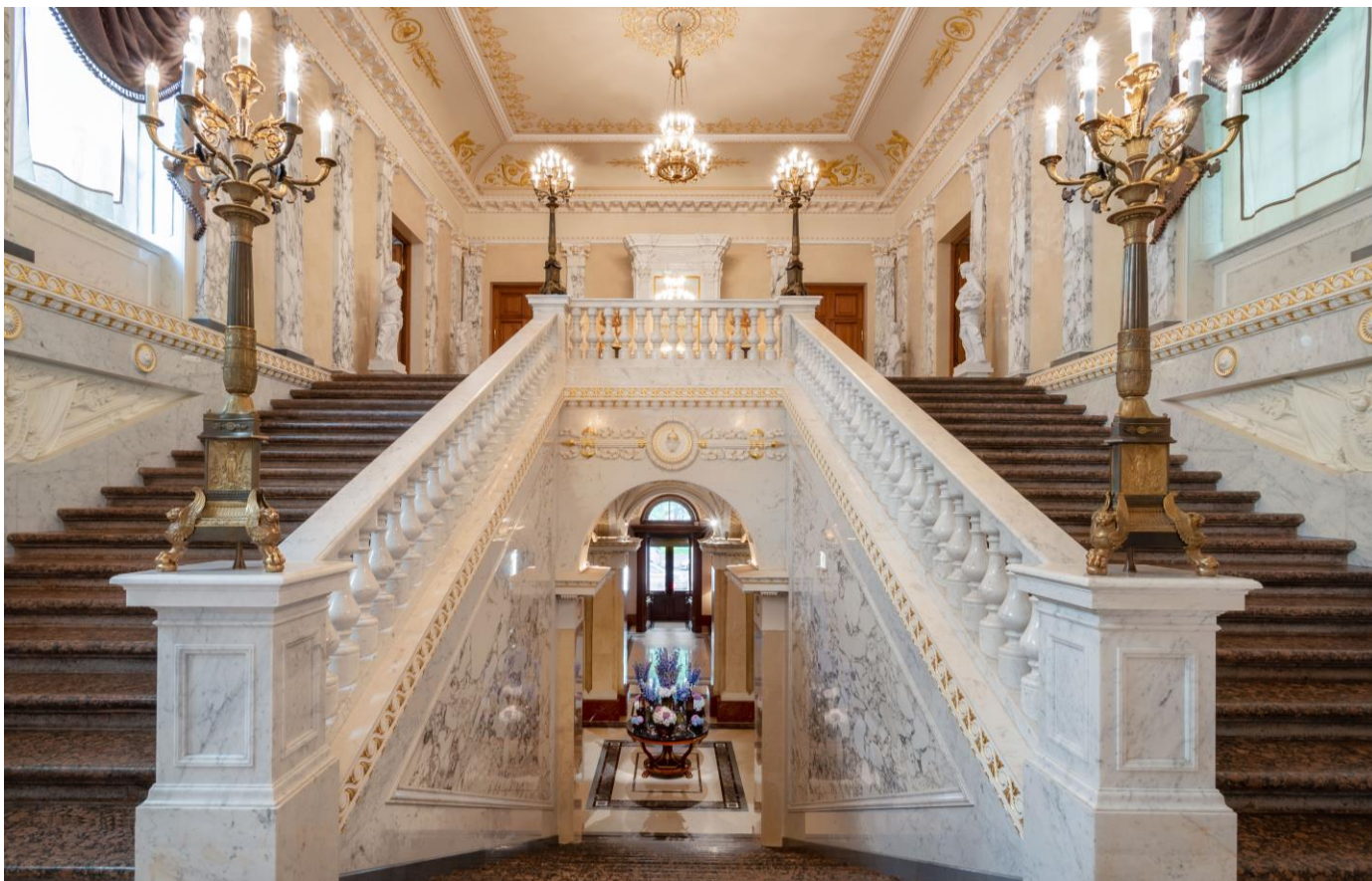
Four Seasons, являясь лидером в индустрии гостеприимства, сформировал новую глобальную программу по охране здоровья и обеспечению безопасности сотрудников и гостей Lead with Care.

Программа обеспечивает доступ к важным обновлениям, актуальным результатам исследований COVID-19 и рекомендациям экспертов. Это позволит оперативно корректировать все стандарты обслуживания и эффективно применять необходимые санитарные меры для обеспечения здоровья, безопасности и комфорта гостей, проводить обучение персонала.

Если Вы хотите узнать подробнее о новых стандартах работы службы номерного фонда, банкетной службы и ресторанов, Ваш менеджер по организации мероприятий с радостью поделится информацией.







Отель Four Seasons расположился в отреставрированном Доме со львами — бывшей княжеской резиденции XIX века в историческом Адмиралтейском районе, находящемся в пяти минутах ходьбы от Эрмитажа. Дворец был построен на Исаакиевской площади князем Лобановым-Ростовским по проекту известного французского архитектора Огюста Монферрана.

Как гласит легенда, однажды Александр I, проезжая по городу вместе со своим адъютантом, князем Лобановым-Ростовским, выразил свое ндовольство неприглядным видом Исаакиевской площади. Князь ничего не ответил, но через два года представил царю великолепный дворец, который он построил, чтобы выразить свою лояльность трону.

Львы, охраняющие вход отеля, были увековечены в поэме Александра Пушкина «Медный всадник», написанной в 1833 году. Величайший поэт России был известен своим вниманием к деталям, и в этой поэме приводится точное описание Дома со львами.



# НОМЕРА

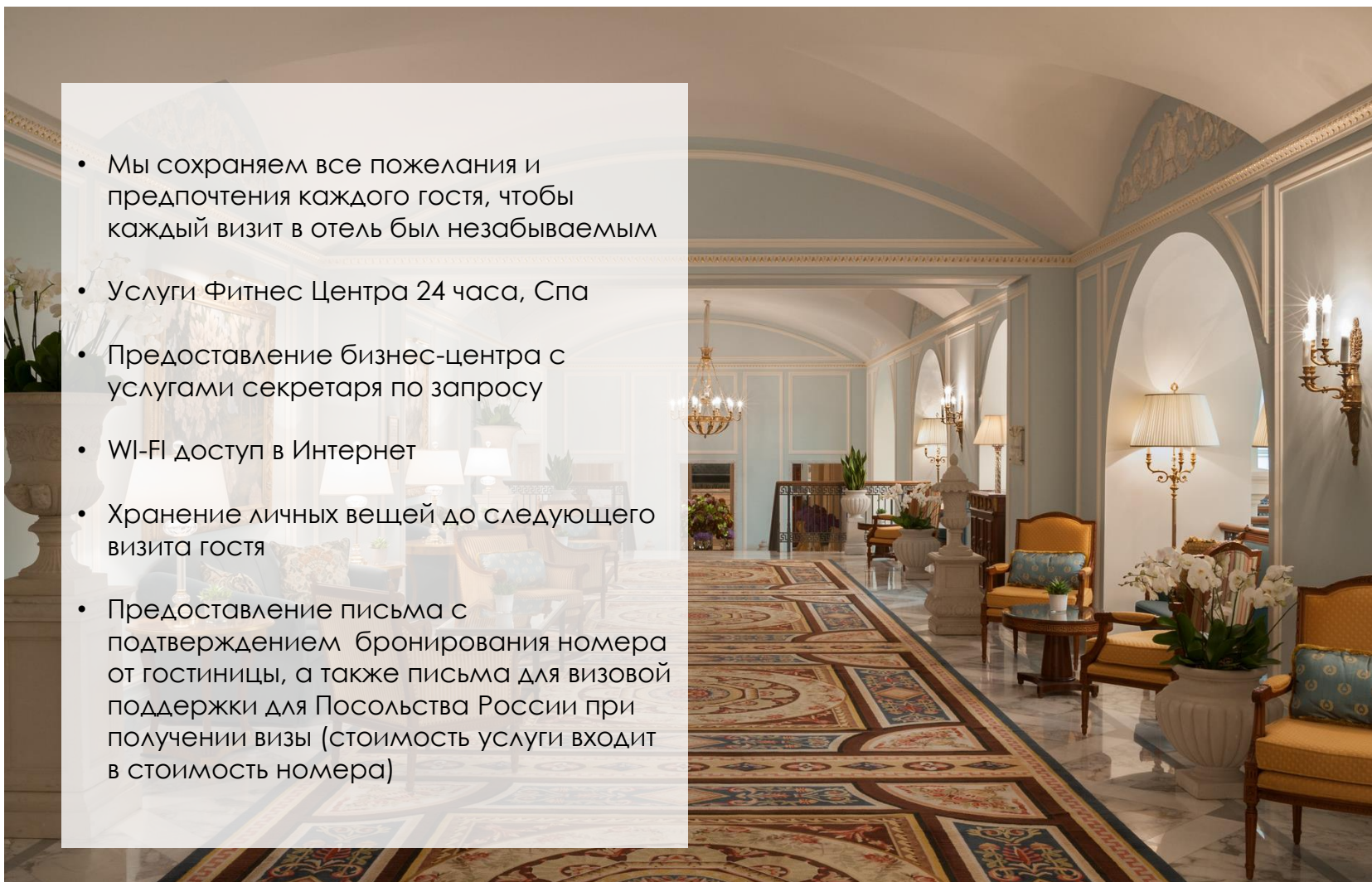
- Площадь номеров от 36 кв. метров
- Классический дизайн номеров в пастельных тонах
- В каждой комнате есть двуспальная кровать, удобный письменный стол в рабочей зоне, журнальный столик и комфортное кресло в зоне отдыха
- К услугам гостей современное оборудование и удобства: ж/к телевизор с диагональю 46 дюйма, iHome станция, MP3 и DVD проигрыватель, две телефонные линии, высокоскоростной интернет
- Ванная комната оборудована встроенным в зеркало телевизором





# ДОПОЛНИТЕЛЬНЫЕ ПРЕИМУЩЕСТВА

- Мы сохраняем все пожелания и предпочтения каждого гостя, чтобы каждый визит в отель был незабываемым
- Услуги Фитнес Центра 24 часа, Спа
- Предоставление бизнес-центра с услугами секретаря по запросу
- WI-FI доступ в Интернет
- Хранение личных вещей до следующего визита гостя
- Предоставление письма с подтверждением бронирования номера от гостиницы, а также письма для визовой поддержки для Посольства России при получении визы (стоимость услуги входит в стоимость номера)



## DELUXE ROOM / НОМЕР КАТЕГОРИИ «ДЕЛЮКС»



РАЗМЕР 36–47 кв. м. (388–527 кв. футов)

ВИД ИЗ ОКНА Во внутренний двор

ОПИСАНИЕ НОМЕРА Со вкусом оформленные и оснащенные по самым современным стандартам номера категории «Делюкс», выполненные в пастельных тонах, традиционных для неоклассицизма, выходят окнами на внутренний двор и располагают роскошной мраморной ванной.





## PREMIUM ROOM / НОМЕР КАТЕГОРИИ «ПРЕМИУМ»



РАЗМЕР 37–56 кв. м. (398–603 кв. футов)

ВИД ИЗ ОКНА На Вознесенский проспект

ОПИСАНИЕ НОМЕРА В просторных номерах «Премиум», оформленных в мягких пастельных тонах, традиционных для неоклассицизма, всё продумано до мелочей. Их окна выходят на тихий Вознесенский проспект, соединяющий два известных архитектурных памятника Санкт-Петербурга: Исаакиевский собор и Адмиралтейство. К вашим услугам мраморная ванная, одна кровать «King Size».



# PREMIUM TERRACE ROOM / НОМЕР КАТЕГОРИИ «ПРЕМИУМ С ТЕРРАСОЙ»



РАЗМЕР 36–44 кв. м.

ВИД ИЗ ОКНА На Вознесенский проспект

ОПИСАНИЕ НОМЕРА Расположенные на пятом этаже номера имеют отдельные террасы с подогреваемым полом. Номера элегантно декорированы в мягких тонах, отражая тенденции неоклассического стиля. В комнате расположены удобный письменный стол в рабочей зоне, журнальный столик и комфортное кресло в зоне отдыха. Роскошная ванная комната оборудована ванной, отдельной душевой с ливневым душем, и встроенным в зеркало телевизором.





# FOUR SEASONS ROOM / HOMEP KATEGORII «FOUR SEASONS»



РАЗМЕР 37–56 кв. м. (398–603 кв. футов)

ВИД ИЗ ОКНА На Исаакиевский собор или Адмиралтейство и Александровский парк

ОПИСАНИЕ НОМЕРА Мягкие пастельные тона и декор в стиле неоклассицизма придают номерам Four Seasons особую элегантность. Из окон открываются виды на знаменитые достопримечательности Санкт-Петербурга: Адмиралтейство и Исаакиевский собор. Кровать «King Size» (или две односпальные кровати), зона отдыха с уютными мягкими креслами и роскошная мраморная ванная сделают ваше пребывание у нас максимально комфортным.



# TERRACE ROOM WITH ALEKSANDROVSKIY GARDEN VIEW / НОМЕР КАТЕГОРИИ «ТЕРРАСА» С ВИДОМ НА АЛЕКСАНДРОВСКИЙ САД



РАЗМЕР 35–44 кв. м. (377–474 кв. футов)

ВИД ИЗ ОКНА Адмиралтейство и Александровский парк

ОПИСАНИЕ НОМЕРА Расположенные на пятом этаже номера имеют отдельные террасы, а идеальная обстановка позволит насладиться солнечным утром или незабываемыми белыми ночами. Номера элегантно декорированы в мягких тонах, отражая тенденции неоклассического стиля. Роскошная ванная комната оборудована ванной, отдельной душевой с ливневым душем, и встроенным в зеркало телевизором.





## JUNIOR SUITE WITH ST. ISAAC'S CATHEDRAL VIEW / ПОЛУЛЮКС С ВИДОМ НА ИСААКИЕВСКИЙ СОБОР



РАЗМЕР 41 – 52 М2 (441– 560 кв. футов)

ВИД ИЗ ОКНА На Исаакиевский собор

ОПИСАНИЕ НОМЕРА Откройте огромные двустворчатые окна вашей уютной спальни, чтобы насладиться великолепными видами на величественный Исаакиевский собор — одни из самых известных символов Санкт-Петербурга. Кровать «King Size» (или две односпальные кровати), зона отдыха с уютными мягкими креслами и роскошная мраморная ванная сделают ваше пребывание у нас максимально комфортным.



# TERRACE ROOM WITH ST. ISAAC CATHEDRAL VIEW / НОМЕР КАТЕГОРИИ «ТЕРРАСА» С ВИДОМ НА ИСААКИЕВСКИЙ СОБОР



РАЗМЕР 35–44 кв. м. (377–474 кв. футов)

ВИД ИЗ ОКНА На Исаакиевский собор

ОПИСАНИЕ НОМЕРА Расположенные на пятом этаже номера имеют отдельные террасы, а идеальная обстановка позволит насладиться солнечным утром или незабываемыми белыми ночами. Номера элегантно декорированы в мягких тонах, отражая тенденции неоклассического стиля. Роскошная ванная комната оборудована ванной, отдельной душевой с ливневым душем, и встроенным в зеркало телевизором.





# DELUXE ONE BEDROOM SUITE / ЛЮКС С ОДНОЙ СПАЛЬНЕЙ



РАЗМЕР 62 кв. м (667 кв. футов)

ВИД ИЗ ОКНА Во внутренний двор

ОПИСАНИЕ НОМЕРА Люкс с одной спальней приглашает Вас ощутить комфорт в неоклассическом стиле. Окна люкса выходят на тихий внутренний двор, просторная гостиная с уютным диваном и удобным письменным столом позволяет совмещать отдых и работу и оборудована всем необходимым для современного путешественника.



# PREMIUM ONE BEDROOM SUITE / «ПРЕМИУМ» ЛЮКС С ОДНОЙ СПАЛЬНЕЙ



РАЗМЕР 57–82 кв. м (614–883 кв. футов)

ВИД ИЗ ОКНА На Вознесенский проспект

ОПИСАНИЕ НОМЕРА Изысканный люкс «Премиум» оформлен в русском имперском стиле. В этом люксе есть гардеробная, удобный диван-кровать в гостиной и большие окна с видом на тихую историческую улицу. Расслабьтесь в мраморной ванной комнате, оборудованной телефоном, ванной, отдельным ливневым душем и встроенным ЖК-телевизором со стереосистемой.





## TERRACE SUITE / ЛЮКС «ТЕРРАСА»



РАЗМЕР 58–68 кв. м. (624–732 кв. футов)

ВИД ИЗ ОКНА На Вознесенский проспект

ОПИСАНИЕ НОМЕРА Элегантные и просторные люксы «Терраса» предлагают своим постояльцам просторную гостиную, отдельную спальню с кроватью «King Size» и панорамные виды на крыши исторического центра с личной террасы. Роскошная мраморная ванная с отдельной душевой кабиной и ванной располагает к безмятежному отдыху.



# ADMIRALTY ONE BEDROOM SUITE / АДМИРАЛТЕЙСКИЙ ЛЮКС С ОДНОЙ СПАЛЬНЕЙ



РАЗМЕР 63–67 кв. м (678–721 кв. фут)

ВИД ИЗ ОКНА На Исаакиевский собор или Адмиралтейство и Александровский парк

ОПИСАНИЕ НОМЕРА Люкс выполнен в пастельных тонах, традиционных для неоклассицизма, и предлагает все современные удобства – в просторной гостиной есть удобный письменный стол и мягкий диван, отдельная гардеробная делает номер еще более комфортным, а поистине царская спальня располагает к отдыху. Роскошная ванная комната оборудована ванной, отдельной душевой с ливневым душем и встроенным в зеркало телевизором.





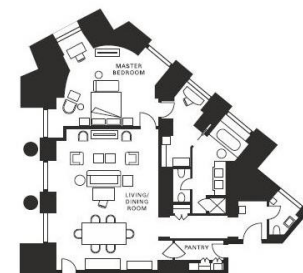
# PALACE BEDROOM SUITE / ДВОРЦОВЫЙ ЛЮКС С ОДНОЙ СПАЛЬНЕЙ



РАЗМЕР 130 – 153 кв. м. (1,398 – 1,646 кв. футов)

ВИД ИЗ ОКНА На Исаакиевский собор или Адмиралтейство и Александровский парк

ОПИСАНИЕ  
НОМЕРА Роскошные апартаменты приглашают Вас погрузиться в комфорт царской резиденции – его имперский дизайн и цвета, традиционные для дворцов IX века, создают неповторимую атмосферу. Элегантная прихожая ведет в просторную гостиную с комфортным диваном и письменным столом. Гостиная соединяется со столовой, где за большим круглым столом могут удобно разместиться шесть человек. Дворцовые люксы расположены на третьем этаже отеля.



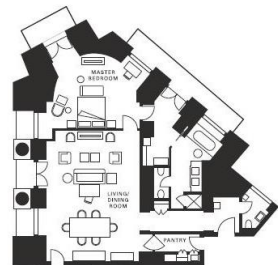
# PRESIDENTIAL ONE BEDROOM SUITE / ПРЕЗИДЕНТСКИЙ ЛЮКС С ОДНОЙ СПАЛЬНЕЙ



РАЗМЕР 130 – 153 кв. м. (1,398 – 1,646 кв. футов)

ВИД ИЗ ОКНА На Исаакиевский собор или Адмиралтейство и парк

ОПИСАНИЕ  
НОМЕРА Президентский Люкс приглашает Вас погрузиться в комфорт царской резиденции, соединяя в себе элегантность и современные нововведения, способные удовлетворить самый взыскательный вкус. Роскошная мраморная ванная совмещает дворцовую торжественность с современными чертами - она оборудована ванной, отдельной душевой с ливневым душем, двумя раковинами и биде. Президентские люксы расположены на первом этаже отеля.





# “LOBANOV” ROYAL SUITE / КОРОЛЕВСКИЙ ЛЮКС “ЛОБАНОВ”



Королевский Люкс Лобанов - это настоящая жемчужина отеля. Парадная мраморная лестница, охраняемая в качестве памятника архитектуры, ведет гостей из вестибюля ко входу в Королевский номер, который расположен прямо над главным входом в отель. Роскошные апартаменты состоят из просторной гостиной, столовой с прекрасным столом из красного дерева, за которым могут удобно разместиться 10 человек, маленькой кухни. Светлые пастельные цвета передают дворцовую атмосферу имперской России. Королевский номер соединяется с огромной верандой с рядом колонн – именно эти колонны формируют фасад отеля.



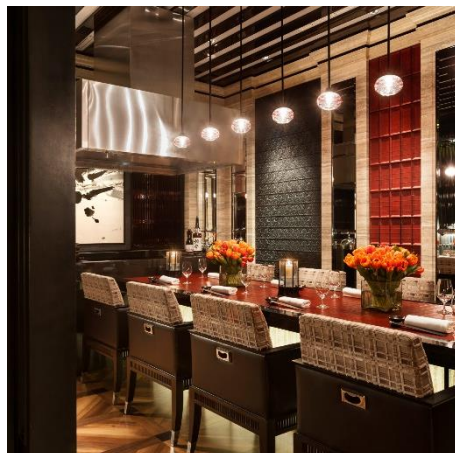
# ПОЗВОЛЬТЕ НАМ ПОЗАБОТИТЬСЯ О ВАШЕЙ ДЕЛОВОЙ ВСТРЕЧЕ И ЗАБРОНИРОВАТЬ ДЛЯ ВАС СТОЛИК В ОДНОМ ИЗ НАШИХ РЕСТОРАНОВ ИЛИ ЗАЛ ДЛЯ ПЕРЕГОВОРОВ



## PERCORSO

Отправьтесь в кулинарное путешествие с восхитительными блюдами в лучшем итальянском ресторане города.

В ресторане оборудована одна приватная обеденная комната (private dining room), рассчитанная на 12-14 человек.



## SINTOHO

SintoHo – это новая современная концепция азиатской кухни Изакая. Традиционно этот японский стиль предполагает отсутствие индивидуальной порционной подачи, все позиции меню подаются "в стол" и их можно разделить на компанию.

Совершенно новое меню разработано шефом Тошиказу Като и вдохновлено гастрономическими концепциями кулинарных столиц Азии - Сингапура, Токио и Гонконга, чьи имена и формируют название ресторана SintoHo.



## XANDER BAR

Великолепное меню традиционных и современных закусок и самый широкий выбор шампанского по бокалам, виски и разнообразных коктейлей в городе превращают Xander в идеальное место для встреч.

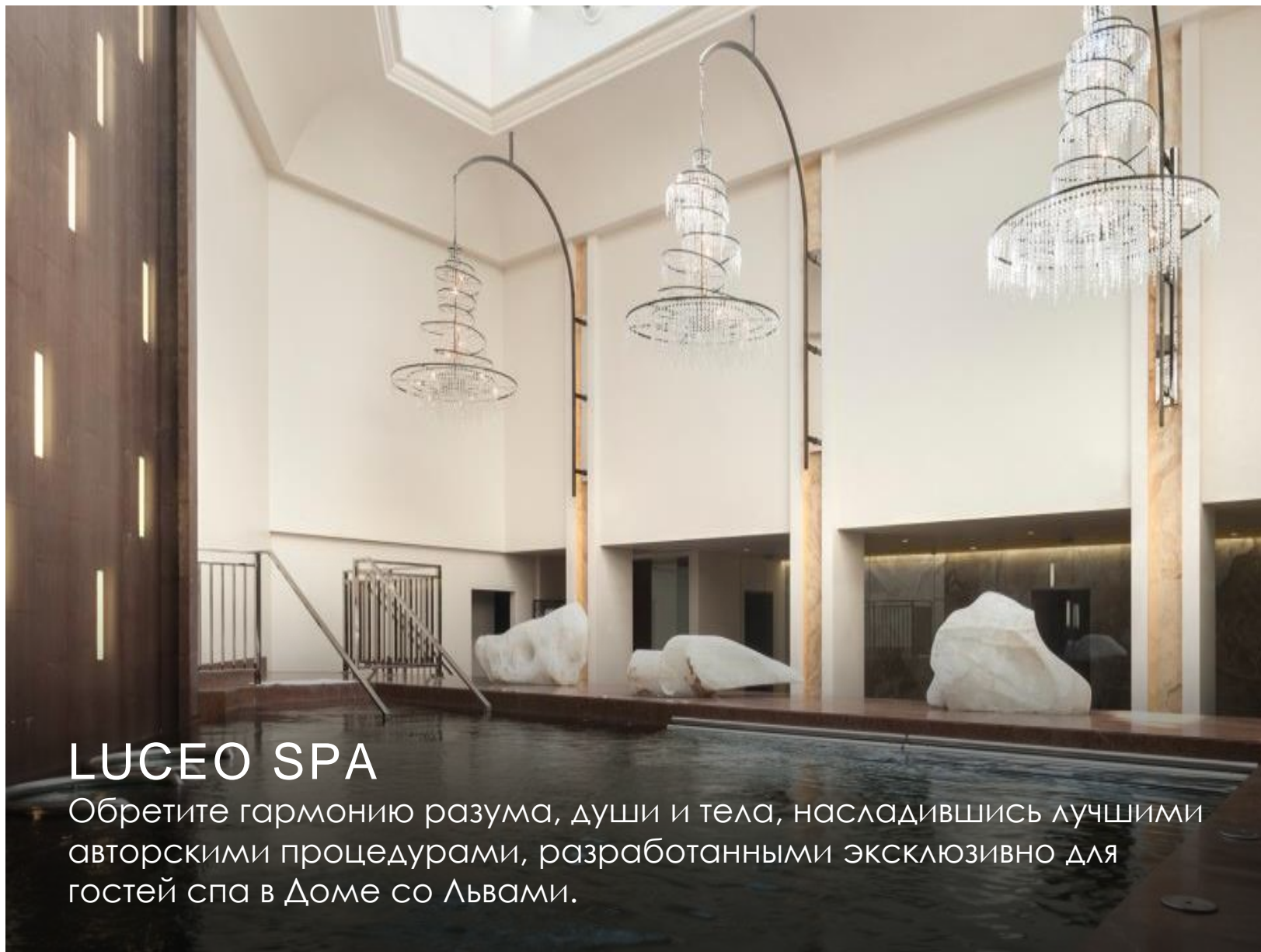


## ЗАЛЫ ДЛЯ ПЕРЕГОВОРОВ

Наши прекрасные залы для переговоров оборудованы всем необходимым, чтобы Вашей встрече ничего не могло помешать.







## LUCEO SPA

Обретите гармонию разума, души и тела, насладившись лучшими авторскими процедурами, разработанными эксклюзивно для гостей спа в Доме со Львами.



# БАНКЕТНЫЕ ВОЗМОЖНОСТИ



Расположенный в центре исторического Петербурга, рядом с Исаакиевским собором, отель Four Seasons – это самое модное место для деловых мероприятий и гала-ужинов.

Для мероприятий мы предлагаем 855 квадратных метров конференц-пространств, включая бальный зал, шесть малых залов и строгий зал для заседаний. В большей части залов есть большие окна, обеспечивающие дневной свет и виды на исторические петербургские улицы.

Ваши гости будут впечатлены персонализированным меню, созданным нашим шеф-поваром. Идеальное событие дополняется работой нашей команды флористов и отдела аудио- и видеоборудования.





# БАНКЕТНЫЕ ВОЗМОЖНОСТИ

Самое модное место для деловых мероприятий и гала-ужинов.

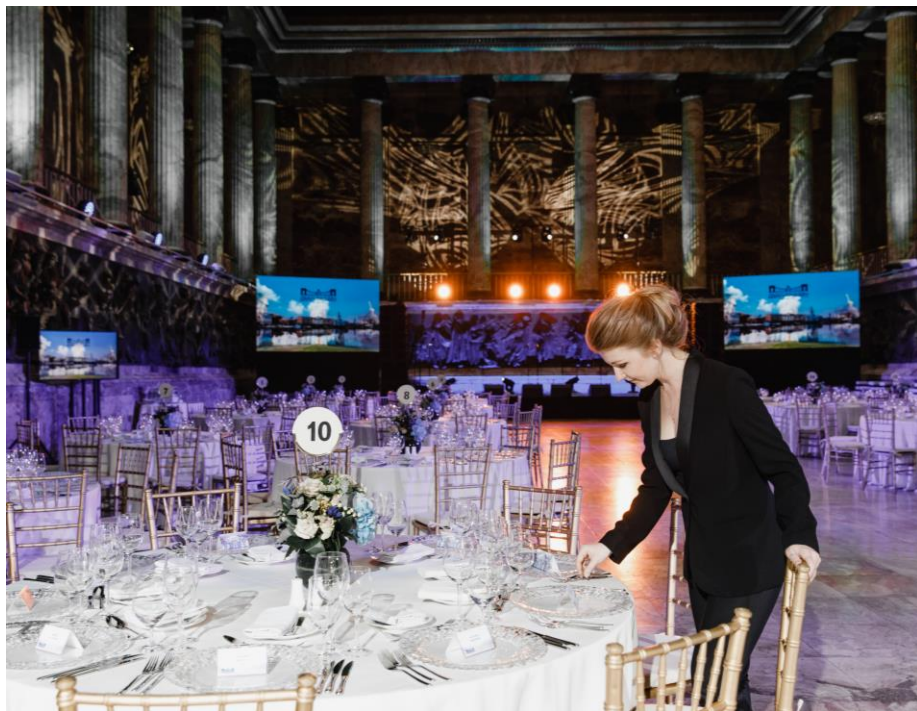


Эффектная нисходящая лестница делает особенным прибытие на мероприятие или празднование в бальный зал «Монферран», названный в честь гениального архитектора, создавшего Дом со Львами в 1820 году.

Площадь зала 352 квадратных метра, высота потолков – 4,2 метра. Роскошные хрустальные люстры, позолоченная лепнина и стильные аксессуары делают любое мероприятие праздником.



## Проведение мероприятий на площадках вне отеля



Безупречный и дружелюбный сервис Four Seasons делает возможным проведение любого самого сложное мероприятия от деловых симпозиумов до роскошных гала – ужинов.

Мы будем рады предложить Вам целый ряд площадок, которые будут идеально соответствовать стилистике и масштабу мероприятия. На данный момент наш каталог включает 32 дворцовых и 25 современных залов для проведения мероприятий, наши менеджеры будут рады запросить наличие на нужную Вам дату.





# ВОДНЫЕ ПРОГУЛКИ ПО СЕВЕРНОЙ СТОЛИЦЕ



Насладитесь парадными фасадами особняков исторической части города, сосчитайте все мостики и полюбуйте на Петербург с воды.

Вне зависимости от того, планируете ли Вы провести приватный вечер для двоих или собрать гостей, чтобы насладиться водной прогулкой, наши консьержи будут рады предложить подходящую лодку, составить маршрут, а команда кейтеринга организует всё необходимое: от лёгкий закусок к напиткам, до интерактивных станций с поварами команды Four Seasons.

